



# GLYBETTE's PFE BOOK 2025-2026

# Qui sommes-nous ?

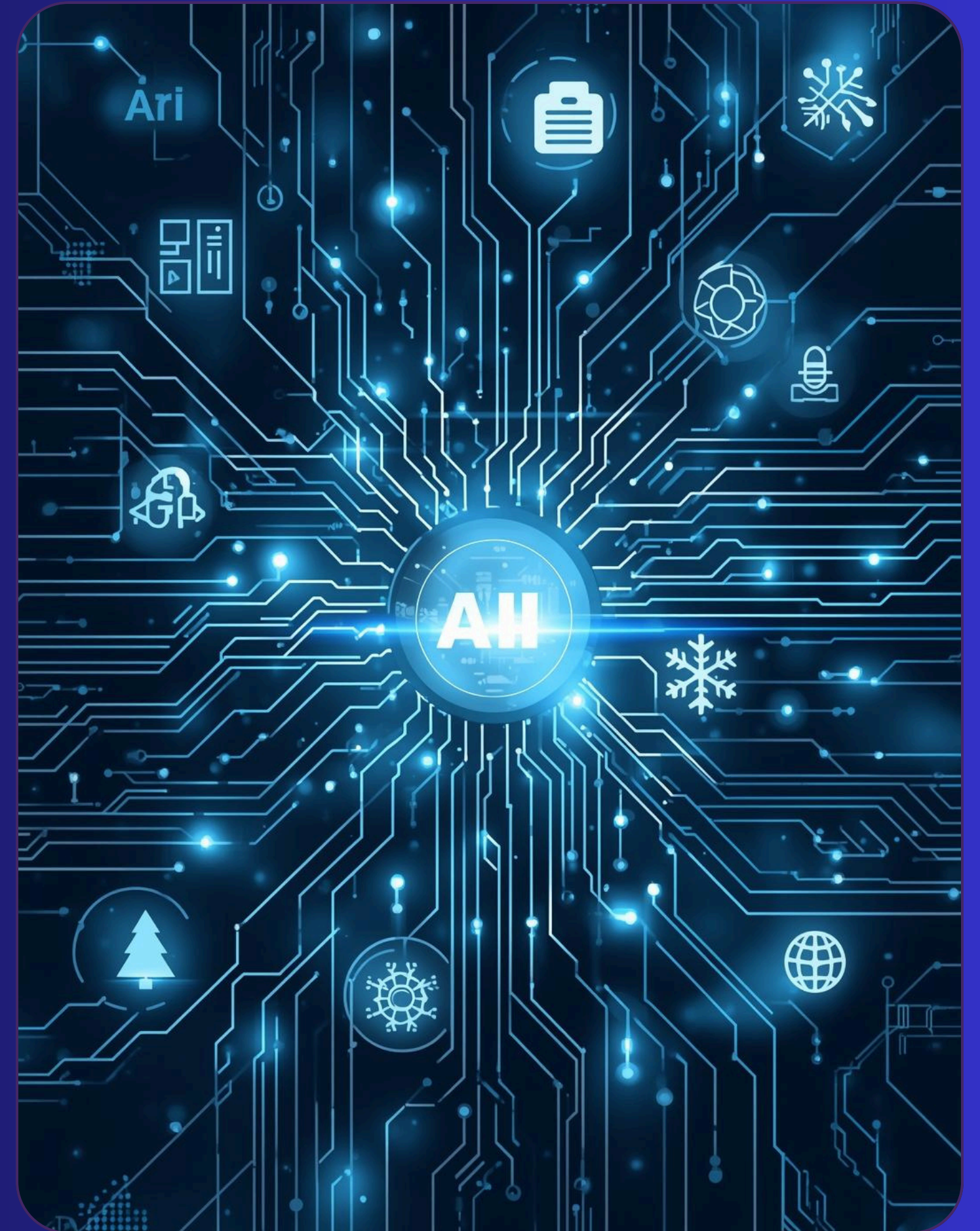
GLYBETTE est une plateforme dynamique dédiée à l'**innovation responsable**, mettant en avant le développement durable et l'encadrement des projets PFE.





# Nos activités

GLYBETTE mise sur l'innovation en développant des solutions logicielles, l'intelligence artificielle, l'audiovisuel et les plateformes numériques pour façonner les défis de demain.





# Opportunités de stage

GLYBETTE propose des projets concrets, innovants et ambitieux, soutenus par un encadrement professionnel. Une expérience enrichissante, alliant méthodologie de pointe et performance, en intégrant des enjeux de développement durable et de bien-être.



# Projet Smart & Responsible Television



Développement d'une expérience TV ludique et moderne, destinée à un public francophone, où l'IA apporte de l'interaction, de la personnalisation et une dynamique nouvelle.

Projet de 6 mois pour Master 2 ou ingénieur.

Consultez : [glybette.com/stages.html#sujet1](https://glybette.com/stages.html#sujet1)



# Projet ZIGZAG Apprentissage intelligent



Développer une solution de pédagogie assistée par IA, interactive, illustrée et personnalisée, dédiée aux langues et à l'apprentissage progressif, avec suivi des performances et recommandations personnalisées.

Consultez : [glybette.com/stages.html#sujet2](https://glybette.com/stages.html#sujet2)

Projet de 4-6 mois pour Master 2 ou ingénieur.



# Événement annuel consacré aux vidéos de sensibilisation



Développement d'une solution portée par une démarche socialement engagée, privilégiant le développement durable, le bien-être et l'humain. La communication digitale, la stratégie et la croissance commerciale sont mises au service d'un impact positif et responsable.

Consultez : [glybette.com/stages.html#sujet3](https://glybette.com/stages.html#sujet3)

Projet de 4-6 mois pour Master 2 ou ingénieur.

# Projet de Nomenclature en IA



Développer une solution pour organiser, classer et retrouver rapidement les projets IA, bibliothèques, agents et modules, avec une nomenclature claire des niveaux de maturité et des usages.

Consultez : [glybette.com/stages.html#sujet4](https://glybette.com/stages.html#sujet4)

Projet de 6 mois pour **Master 2** ou ingénieur.



# GLYBETTE

## Plateforme

## Surpremante



Faciliter la connexion entre étudiants, professionnels et entreprises pour favoriser une insertion professionnelle réussie. Offrir aux étudiants de véritables opportunités, tout en donnant une visibilité maximale aux projets et aux entrepreneurs.

Consultez : [glybette.com/stages.html#sujet5](https://glybette.com/stages.html#sujet5)

Projet de 4-6 mois pour Master 2 ou ingénieur.



Nous avons également besoin de créatifs polyvalent dans le domaine audiovisuel, des génies de la gestion et de la communication





# Profil Commercial : Ingénieur Commercial

## MASTER ÉCONOMIE / COMMERCE

Le candidat idéal possède un **Master en Économie ou Commerce**, préparant aux défis de l'acquisition et de la relation partenaires pour le projet GLYBETTE.

## PROSPECTION B2B

La mission inclut la **prospection B2B** et le développement de partenariats avec écoles et entreprises, visant à maximiser la visibilité des projets GLYBETTE et établir des collaborations fructueuses.

## SUIVI ET REPORTING

Le stagiaire sera responsable du **suivi CRM, de la gestion du pipeline et des KPI**, tout en livrant des résultats concrets tels que des listes de prospects et des partenariats établis.

**Consultez :** [glybette.com/stages.html#sujet6](https://glybette.com/stages.html#sujet6)

# Profils Créatifs pour GLYBETTE

## ÉCOLE DES BEAUX-ARTS

Nous recherchons des candidats issus d'écoles des Beaux-Arts, design graphique ou audiovisuel pour créer des contenus visuels attractifs et cohérents pour notre marque.

## BRANDING ET TEMPLATES

Le stagiaire sera responsable de l'élaboration de la charte graphique, de templates variés et de déclinaisons adaptées pour les réseaux sociaux afin de renforcer notre identité visuelle.

## CONTENUS AUDIOVISUELS

Ce profil impliquera le montage de vidéos, la création de contenus animés, et la production de mini-vidéos de sensibilisation pour engager notre audience et promouvoir nos valeurs.

**Consultez :** [glybette.com/stages.html#sujet7](https://glybette.com/stages.html#sujet7)



# Profil Administratif et Gestion

## FORMATION REQUISE

Diplôme de Master en Gestion, Finance ou Management est essentiel pour ce profil, permettant de bien comprendre les enjeux d'organisation et de gestion stratégique.

## ORGANISATION ET SUIVI

Planification et coordination des tâches sont cruciales pour assurer une exécution harmonieuse des projets, garantissant que toutes les activités sont bien suivies et respectées.

## GESTION FINANCIÈRE

La maîtrise du budget, des dépenses et des factures est primordiale pour assurer la viabilité financière des projets et fournir des rapports clairs et précis en temps voulu.

# Comment postuler

Pour postuler :

La première étape est votre motivation : croire en vous, être convaincu de pouvoir contribuer au changement, car vous êtes des gagnants. C'est ici, en Tunisie, que tout se joue.

Envoyez votre CV et le sujet de votre PFE à [contact@glybette.com](mailto:contact@glybette.com)

Vous pouvez consulter notre site : [glybette.com](http://glybette.com)

