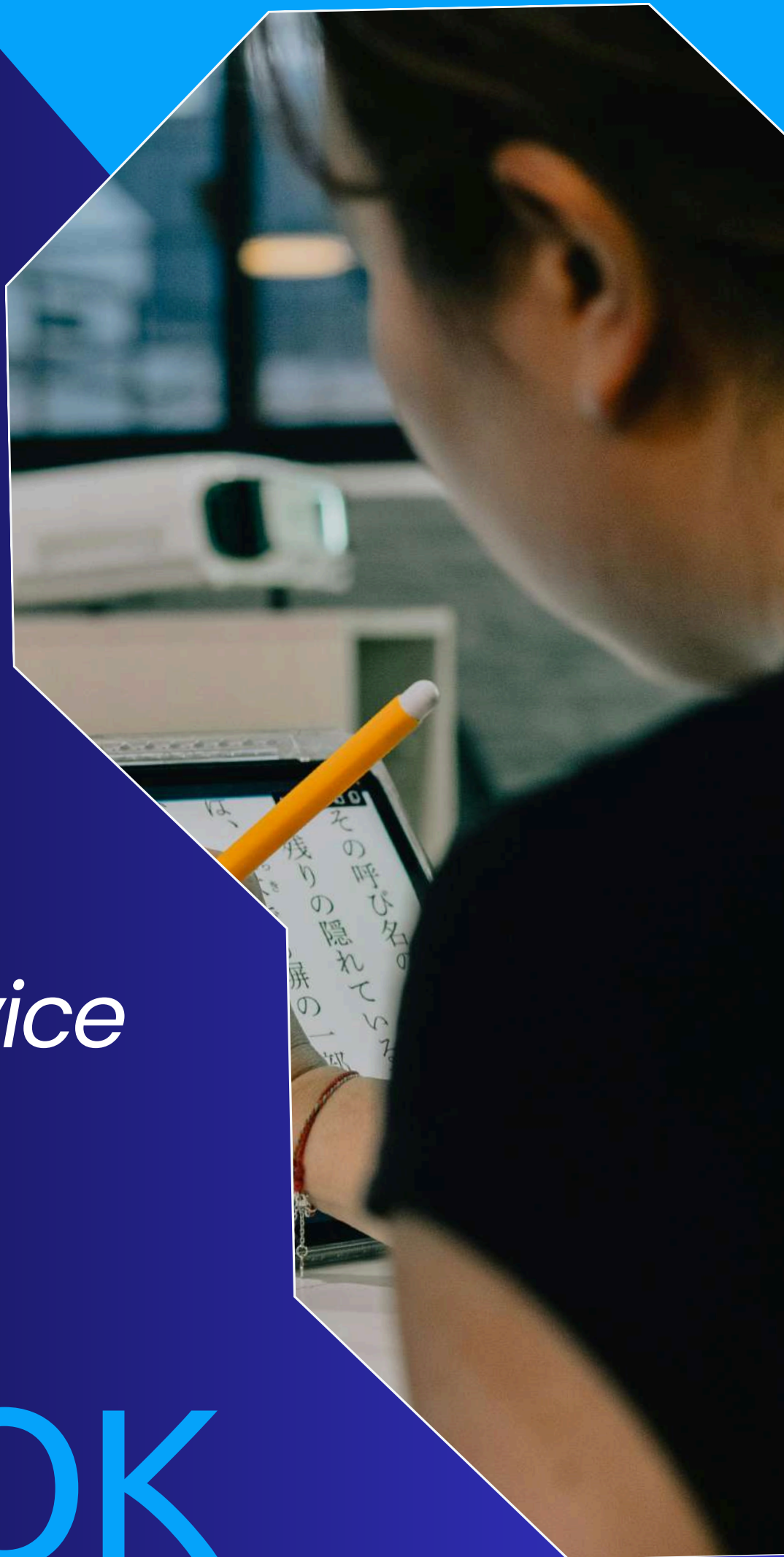




*« L'expertise au service  
de la nouvelle  
génération. »*

PFE BOOK

2026



# Sommaire

- Présentation d'IGA Tunisie
- Nos équipes
- Sujets PFE 2026
- Processus de candidature
- Contact



**IGA Tunisie** est un éditeur et intégrateur de logiciels spécialisé dans l'assurance santé. Depuis 2009, nous accompagnons les courtiers, sociétés de gestion, compagnies d'assurance et mutuelles santé avec des solutions novatrices.

Fort de plus de 15 ans d'expertise, nous concevons des solutions exclusivement dédiées à l'assurance santé et à la prévoyance, afin de simplifier et optimiser la gestion, garantir la conformité réglementaire et offrir des solutions digitales fiables et performantes.



# Nos équipes

- 25 collaborateurs expérimentés (IT, Développement, DevOps, QA, Assurance, Gestion).
- Une équipe multidisciplinaire favorisant apprentissage & innovation.
- Une culture de confiance, stabilité et qualité.
- Un accompagnement structuré pour les étudiants PFE.



1

# Détection de la fraude en temps réel (Fraud AI)

## Objectif :

Analyser les comportements et détecter les fraudes lors de la création du dossier

## Stack & Technologies recommandées :

- Backend : Java 21+, Spring Boot 3, Spring Cloud, Maven/Gradle, Apache Kafka, Jakarta EE, Hibernate, Flyway
- Frontend : React 18+, Radix UI, Recharts, Redux, RTK Query, NodeJS, Typescript, Vite, React Router, React Hook Form
- Base de données : PostgreSQL ou équivalent
- Sécurité : JWT RSA, OAuth 2.0, MFA
- Plateformes : Web (primaire), Mobile (React Native Expo), API REST

Difficulté : ★★★★★





## 2

# Plateforme KYC

### Objectif :

Contrôler automatiquement les identités, les pièces justificatives et la conformité réglementaire

### Stack & Technologies recommandées :

- Backend : Java 21+ , Spring Boot 3+, OpenFeign (Jumio/Onfido/Sumsb), Hibernate, Flyway
- Frontend : React, React Hook Form, Zod, Radix UI, TailwindCSS
- Base de données : MySQL ou PostgreSQL
- Sécurité : JWT RSA, OAuth2
- Plateformes : Web , Mobile (React Native Expo), API REST



Difficulté : ★★☆☆☆

# Module Chatbot Standard Réutilisable

## Objectif :

Fournir un assistant conversationnel générique, facilement intégrable dans tout type de projet (web, mobile ou back-office), afin d'améliorer l'expérience utilisateur grâce à des réponses rapides et disponibles 24/7.

## Stack & Technologies recommandées :

- Backend : Java 21+, Spring Boot 3+, Spring WebSocket + STOMP
- Frontend : React WebComponent autonome, Radix UI, TailwindCSS
- Base de données : MySQL/PostgreSQL
- Sécurité : JWT RSA, OAuth2
- Plateformes : Web (iframe), Mobile (React Native Expo), Back-office, API REST

Difficulté : ★★☆☆☆



# Évaluation et amélioration de la qualité des données assurance

## Objectif :

Plateforme d'audit, scoring et enrichissement automatique des données assurance contrats, clients, sinistres

## Stack & Technologies recommandées :

- Backend : Java 21+, Spring Boot 3+, Spring Batch , Hibernate, Flyway
- Frontend : React , TypeScript, TanStack Table, Recharts, Radix UI, TailwindCSS
- Base de données : PostgreSQL + Redis – APIs externes : Google Maps API, API-IBAN, données véhicules (SIV), OpenStreetMap
- Sécurité : JWT RSA, OAuth2
- Plateformes : Web , API REST, CLI (batch jobs)

Difficulté : ★★☆☆☆



# Processus de candidature



- 1.Choisir un sujet PFE.
- 2.Envoyer votre CV.
- 3.Test technique.
- 4.Intégration dans nos équipes et suivi.



# Postulez

Merci d'envoyer votre CV, en précisant le nom du sujet choisi, à l'adresse suivante :



[recrutement@iga-tunisie.com](mailto:recrutement@iga-tunisie.com)