



Solid Wall Consulting PFE BOOK

2025-2026





sommaire

01. Qui sommes-nous ?

02. Pourquoi nous rejoindre ?

03. Comment candidater ?

04. Quels sujets disponibles ?

05. Quelles conditions pratiques ?

06. Quel est notre processus ?

Qui sommes-nous ?

Solid Wall Consulting est une société de conseil et d'ingénierie spécialisée dans le développement de solutions numériques, l'accompagnement stratégique et la gestion de projets de grande ampleur.

Fondée avec la vision d'accompagner les organisations publiques et privées vers l'excellence technologique et opérationnelle, Solid Wall Consulting s'est rapidement imposée comme un partenaire de confiance à l'international.



Une portée internationale

Solid Wall Consulting accompagne des clients sur trois continents grâce à son expertise et sa capacité à s'adapter à différents contextes culturels, réglementaires et techniques.

Nos clients

- Administrations et institutions publiques en Afrique
- Agences de développement et bailleurs internationaux
- Entreprises privées dans la tech, les télécoms et les services
- Partenaires en Europe et au Moyen-Orient



Portefeuille Clients



**DIRECTION
GÉNÉRALE DES
IMPÔTS**

algoVita

**SOQUIBAT
GROUP**



الجمهورية التونسية
RÉPUBLIQUE TUNISIENNE

Silhouette
Since 2014



Pourquoi nous rejoindre ?



Pour apprendre dans un cadre structuré

Encadrement, méthodes modernes, bonnes pratiques et accompagnement continu.



Pour contribuer à des projets à fort impact

Vous participez à des missions stratégiques touchant des secteurs clés et des clients internationaux.



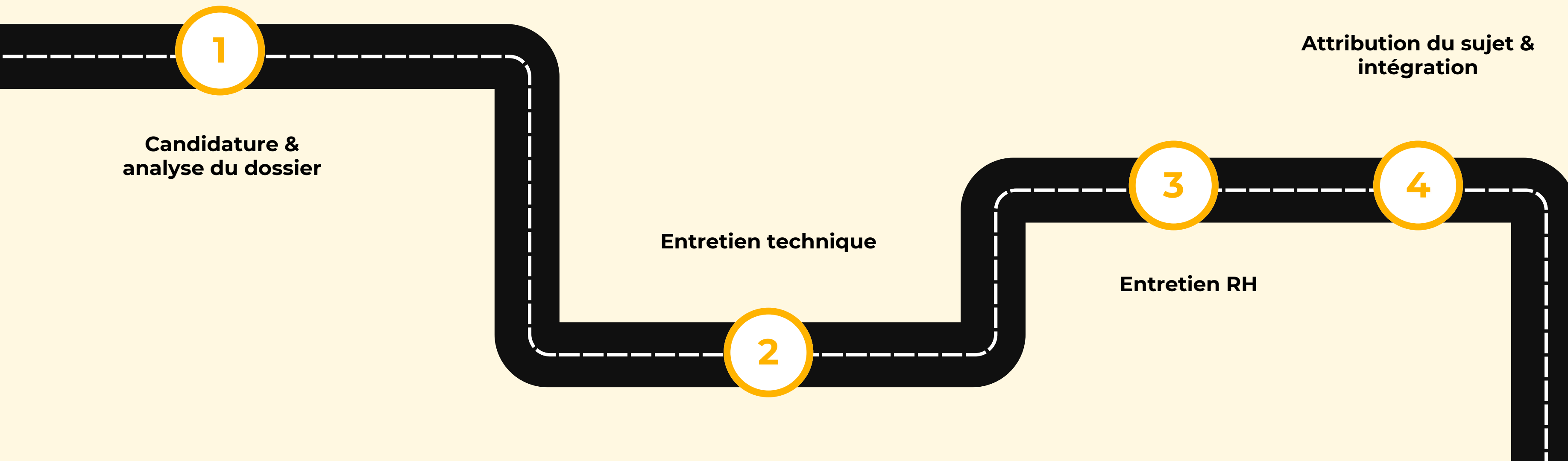
Pour booster votre début de carrière

Une expérience valorisante, reconnue, et un tremplin idéal vers le monde professionnel.



Pour garantir une sélection de qualité et assurer une parfaite adéquation entre les besoins de l'entreprise et les profils des candidats, **Solid Wall Consulting** a mis en place un processus de recrutement **clair, structuré et équitable**.

Ce dispositif permet d'identifier des étudiants motivés, sérieux et capables d'évoluer dans un environnement exigeant et multiculturel.



Quels sujets disponibles ?



- **Solid Wall Consulting** met à la disposition des étudiants une sélection de sujets de Projets de Fin d'Études couvrant plusieurs domaines technologiques stratégiques.
- Ces sujets sont conçus pour offrir une expérience pratique, encadrée par des experts, et permettre aux étudiants de contribuer à des projets concrets à forte valeur ajoutée.

Objectif

Développer une plateforme web de gestion des demandes de support technique destinée aux clients sous contrat de maintenance.

Description du projet

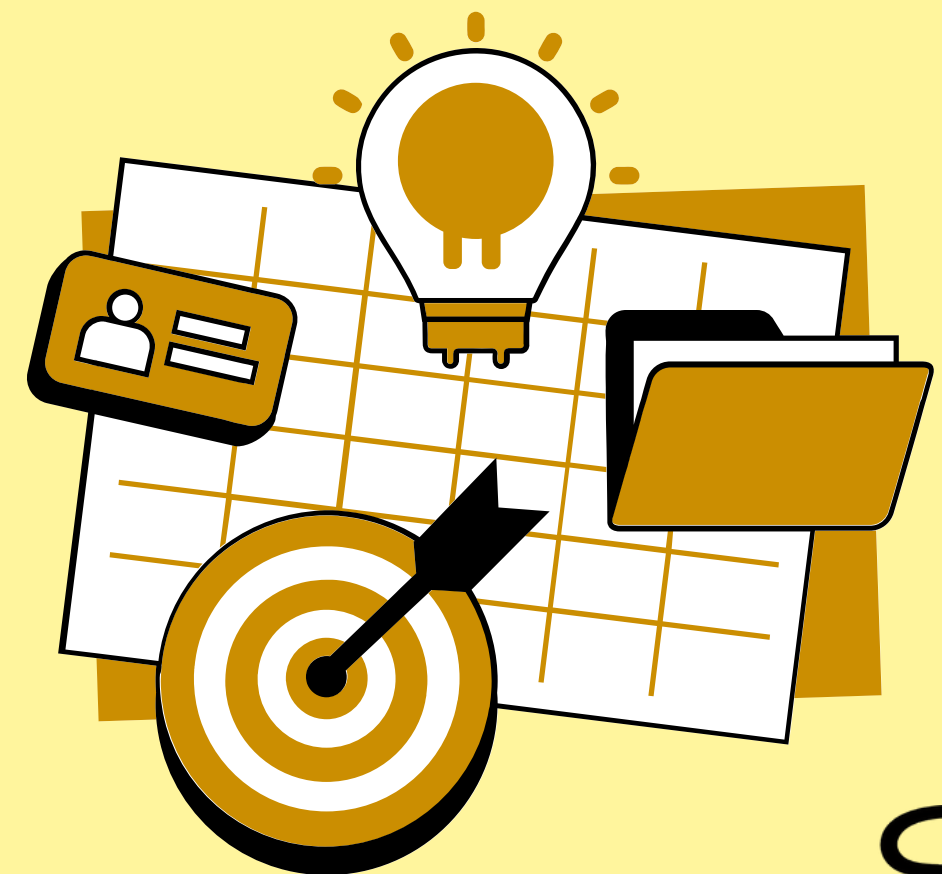
Le projet consiste à concevoir et implémenter une application web structurée autour d'un système de gestion de tickets. L'accent sera mis sur l'architecture logicielle, la conception des modules, la gestion des rôles et la mise en place d'un backend robuste et sécurisé. L'étudiant travaillera principalement sur la modélisation, le développement des API et l'intégration du frontend.

Technologies

- Frontend : Next.js
- Backend : NestJS
- Base de données : PostgreSQL

Durée & Encadrement

- Durée : 4 à 6 mois
- Format : Monôme ou binôme (2 étudiants)



Objectif

Développer HoldX, une plateforme de pilotage centralisé destinée aux holdings multi-filiales pour consolider, analyser et superviser les données stratégiques de leurs entités.

Description du projet

Le projet consiste à concevoir un outil regroupant la consolidation financière, le suivi des performances, la gestion des projets, le monitoring des risques et des indicateurs RH, le tout via des tableaux de bord interactifs et une architecture data centralisée.

Technologies

- Frontend : Next.js + Tailwind
- Backend : NestJS
- Database : PostgreSQL
- Analytics : TimescaleDB, Cube.js, ECharts
- API : REST / GraphQL
- Infra : Docker + Kubernetes
- Sécurité : JWT + RBAC + audit logs

Durée & Encadrement

- Durée : 4 à 6 mois
- Format : Monôme ou binôme (2 étudiants)



Objectif

Créer une application mobile RH moderne permettant aux employés de gérer leurs tâches, congés, documents, formations et notifications, avec des fonctionnalités intelligentes et gamifiées pour améliorer l'expérience utilisateur et l'engagement.

Description du projet

L'application centralise les services RH côté employé : suivi des présences, congés, documents, formations, notifications et bien-être. Elle combine UI moderne, animations, dashboards intelligents et gamification pour une expérience fluide et interactive.

Technologies

- Frontend : Flutter ou React Native
- Backend : NestJS
- Base de données : PostgreSQL
- Authentification & Sécurité : JWT, rôles et permissions.
- Extras : IA , OCR

Durée & Encadrement

- Durée : 4 à 6 mois
- Format : Monôme



Objectif

Créer un module indépendant capable d'extraire automatiquement les informations clés de documents (CIN, permis, factures, PDF, images), facilement intégrable et configurable pour différents types d'applications.

Description du projet

Le module permet de uploader des documents, détecter et extraire le texte, structurer les données en JSON et exporter en Excel ou document. Il est multilingue et paramétrable selon le type de document et les champs à valider.

Technologies

- OCR : Tesseract
- Backend : NestJS ou Python (FastAPI)
- Frontend : React / Next.js
- Base de données : PostgreSQL
- Export : Excel / PDF / JSON

Durée & Encadrement

- Durée : 1 à 2 mois
- Format : Monôme



Objectif

Développement d'une application mobile client complète (réservation, suivi, historique). Le projet se concentre sur l'excellence du Front-End et de l'UX/UI, servant de démonstration de maîtrise du développement mobile moderne.

Focus Technique & Innovation

- Démonstration Clé : Maîtrise des architectures Front-End modulaires (ex: BLoC ou Redux) et de la gestion avancée de l'état.
- Défi Technique : Implémentation d'une simulation algorithmique du mouvement des véhicules et du suivi de trajet en temps réel (via données mockées).

Technologies

- Design : Figma (Maquettage UI/UX)
- Frontend : Flutter (Dart) ou React Native
- Données : JSON (Simulation de Backend et temps réel)

Durée & Encadrement

- Durée : 1 à 2 mois
- Format : Monôme



Quelles conditions pratiques ?

Horaires de travail

- Les stagiaires suivent les horaires de l'entreprise, avec une flexibilité accordée selon les besoins du projet et les contraintes académiques.

Modes de travail

- Le stage peut être effectué en présentiel ou en mode hybride, selon l'organisation définie en début de mission.

Encadrement

- Chaque stagiaire est accompagné par un encadrant technique et un référent RH, avec un suivi régulier pour assurer la bonne progression du projet.

Règles internes

- Le respect de la confidentialité, des procédures internes et des bonnes pratiques professionnelles est obligatoire.





**Envie de contribuer à
nos projets et
d'innover avec nous ?**

Rejoignez-nous dès maintenant :
consultingsolidwall@gmail.com