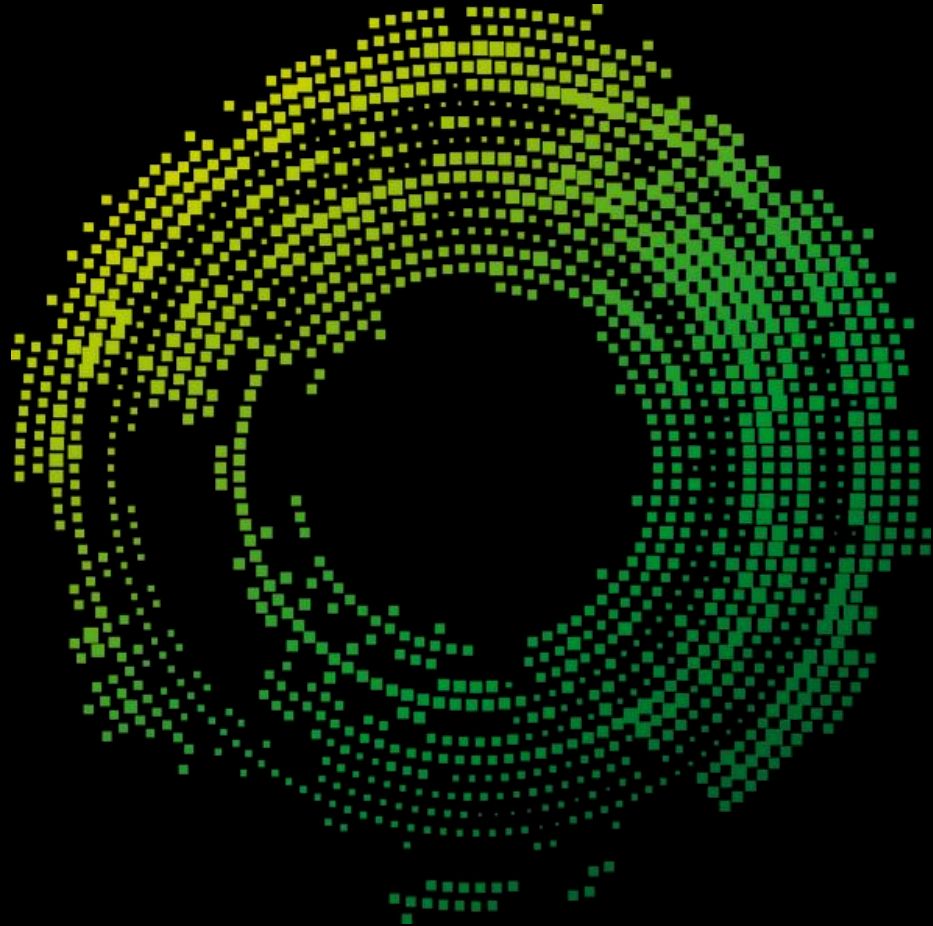


## PFE I Book 2025 - 2026

# Sommaire



01

Qui sommes-nous ?

Nos valeurs

02

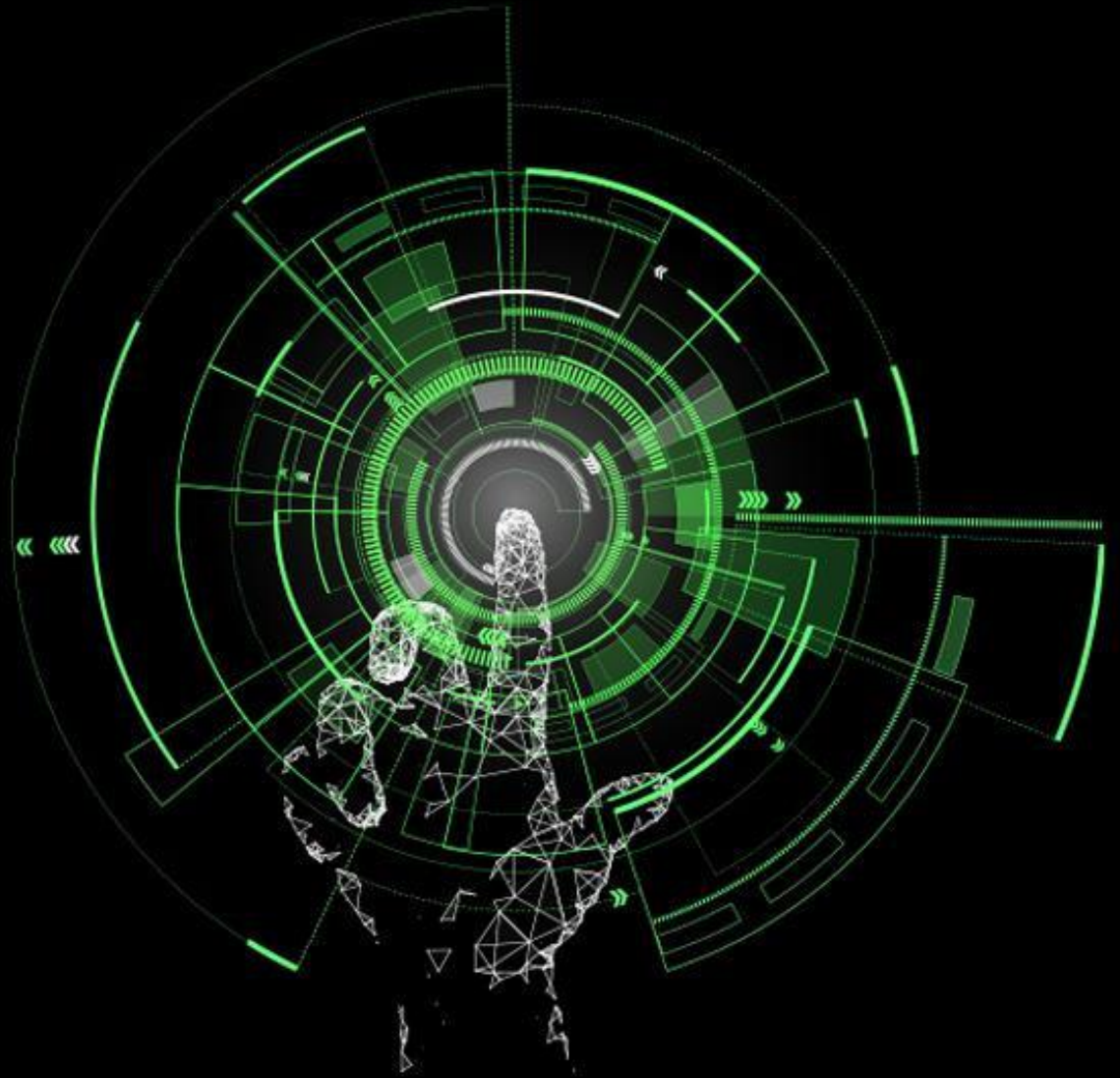
03

Nos sujets PFE

Contactez-nous !

04

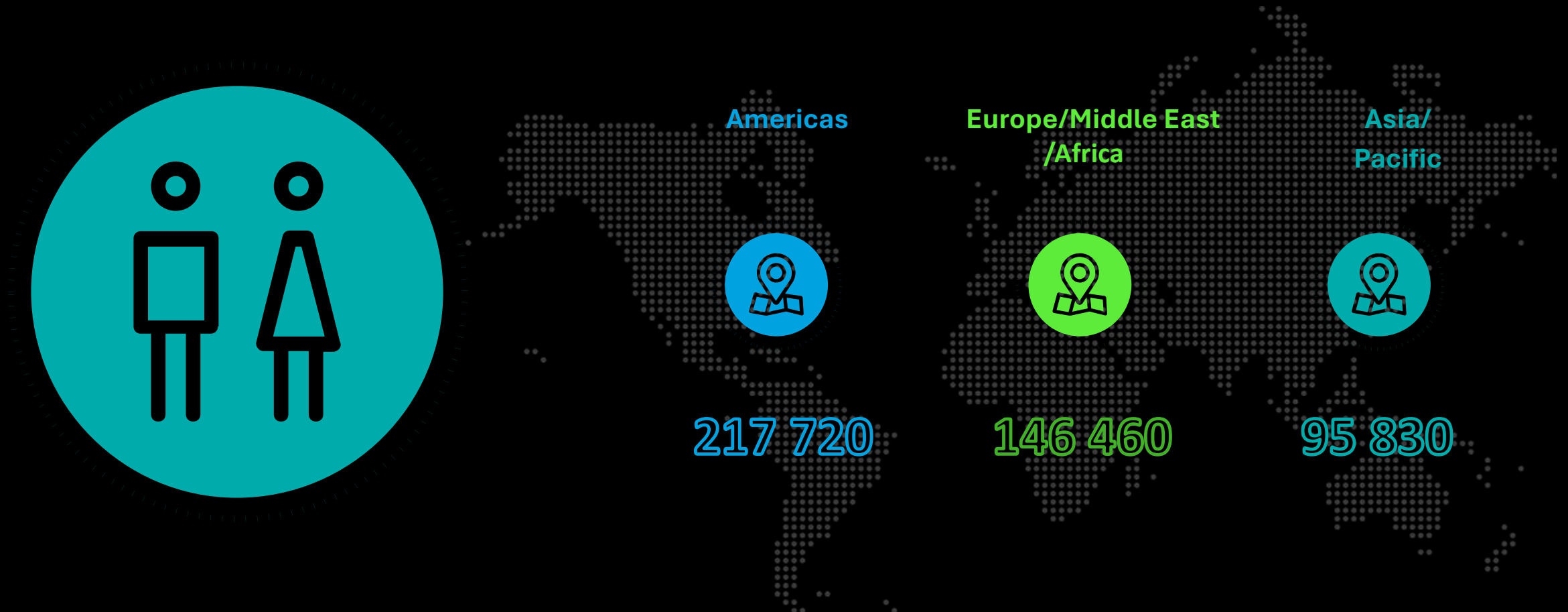
# Qui sommes-nous ?



# Un réseau mondial de premier plan

## Une couverture géographique équilibrée

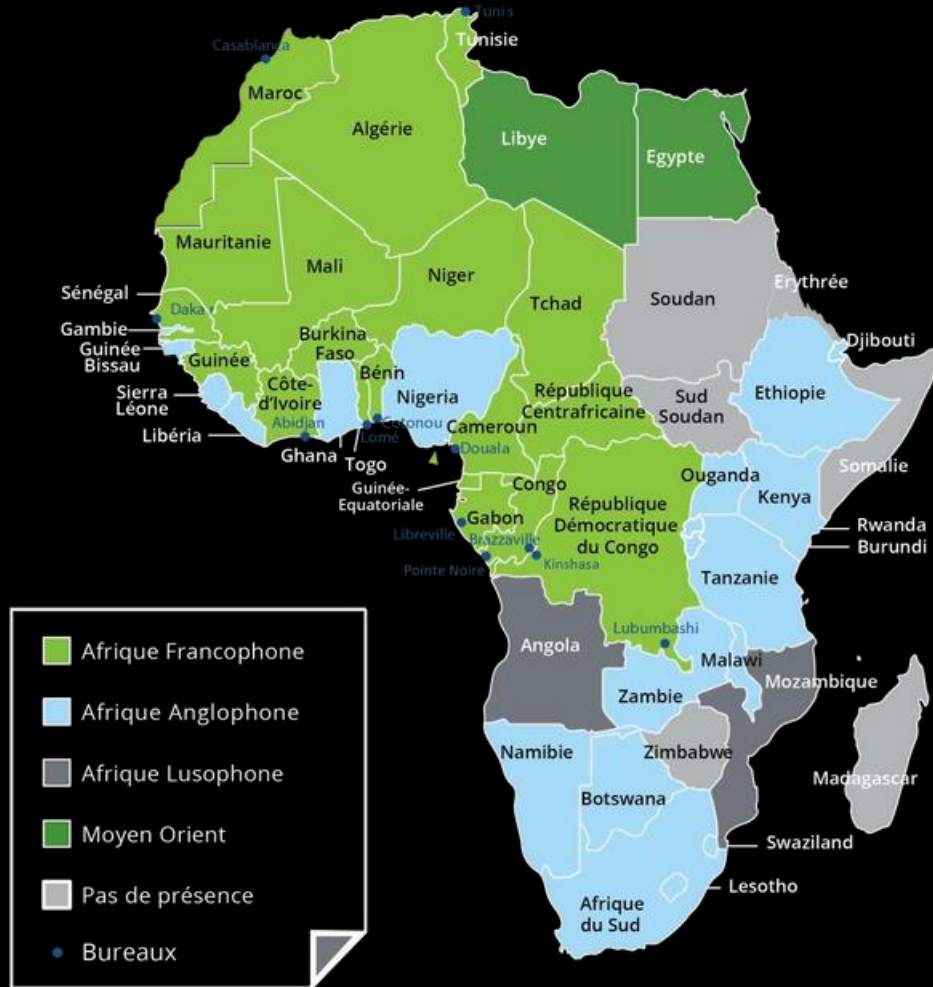
460 000 collaborateurs dans plus de 150 pays





# Deloitte Afrique francophone

La force d'un réseau et la proximité de nos bureaux



## Deloitte en Afrique Francophone



19

Pays



50

Associés



12

Bureaux



1 400

Collaborateurs

- Une organisation par industrie prioritaire (Energie & Ressources; TMT ; FSI ; Secteur Public)
- Un point d'entrée unique pour l'ensemble de la zone
- Des formations annuelles assurant le niveau de compétences requis une coordination avec les autres firmes du réseau en Afrique

Fort de l'expertise de ses 300 collaborateurs et associés, Deloitte en Tunisie est un acteur de référence en Audit & Assurance, en Advisory et en Tax & Legal.

## Une organisation par métiers

### Audit & Assurance

- Audit légal – CAC statutory & consolidation
- Audit related – Reporting Conso IFRS & local Gaap
- Assurance – Missions « non attest » et opérations de marché
- Audit de projets
- Audit IT – ITGC, ISAE 3402, SOC 1-2
- Commissariat aux Apports-Fusions

### Advisory

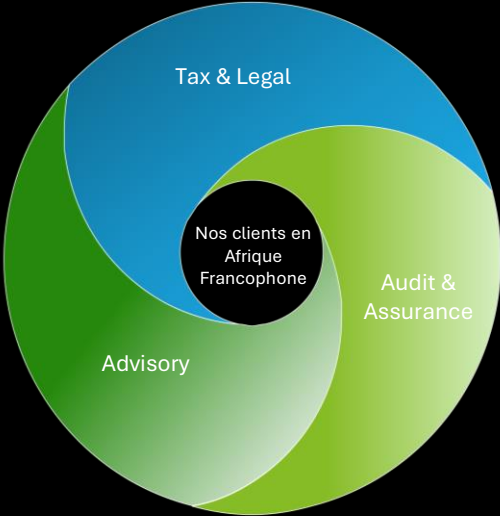
- Strategy & Analytics
- Customer & Marketing
- Operations & Supply Chain
- Sustainability & Climate
- Enterprise Technology & Performance
- Cloud Transformation & Cyber
- Human Capital
- Risk Advisory (Strategic, Regulatory, Financial, operational and Cyber)

- Due diligence d'acquisition et de cession
- Restructuration d'entreprise en difficulté
- Evaluation d'entreprises
- Modélisation financière
- Infrastructure et Financement de Projets

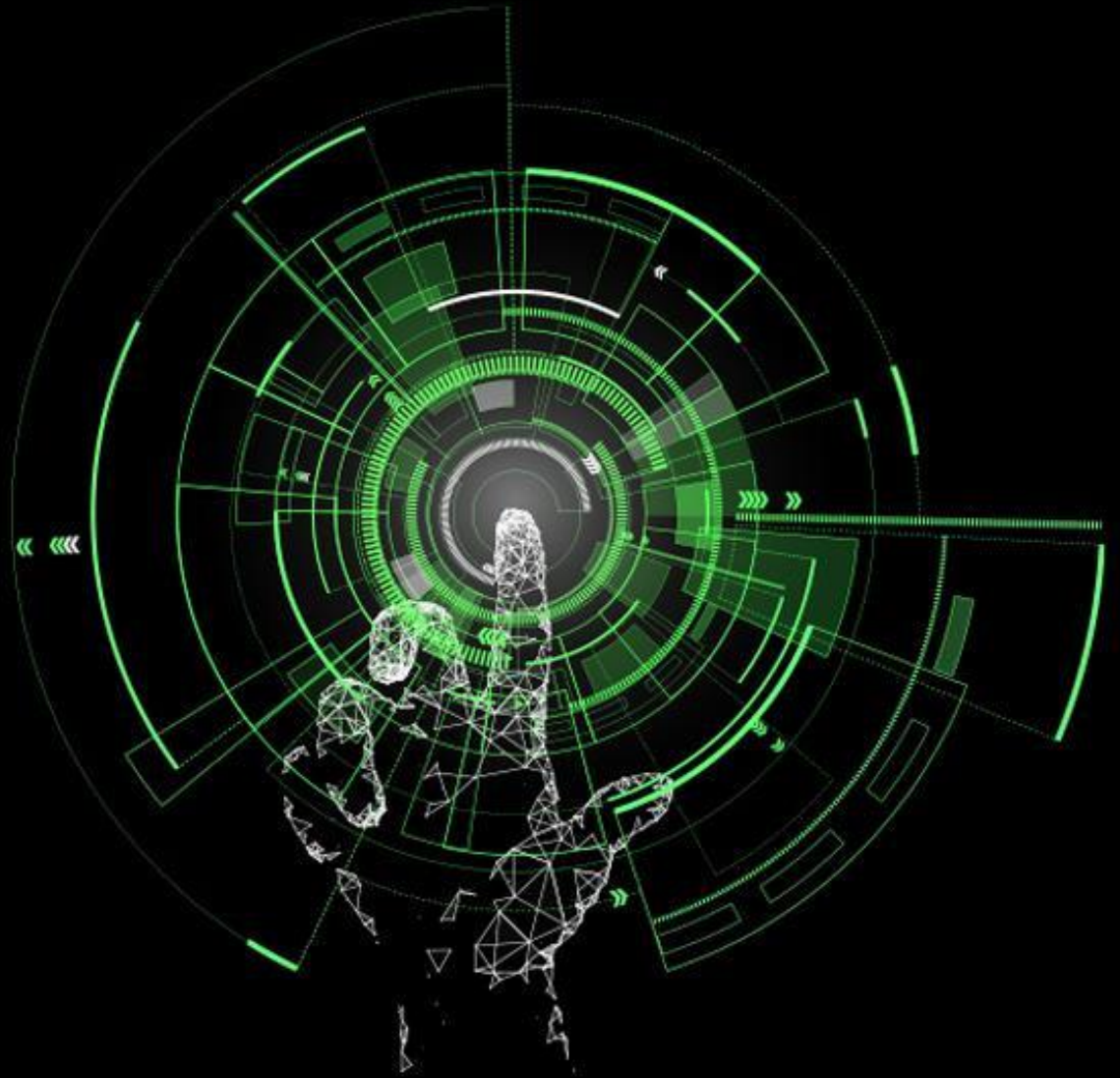
### Tax & Legal

- Fiscalité des Entreprises
- Fiscalité internationale, Prix de transferts
- Assistance à contrôle
- Conseil juridique
- Due Diligences juridiques et fiscales, restructuring
- Finance & Comptabilité

- RH & Paie
- Fiscalité et obligations déclaratives
- Accompagnement sur mesure (revue de procédures, automatisation des processus, diagnostic de conformité en matière comptable, fiscale et sociale)



# Nos valeurs



## Un socle de valeurs partagées

Le succès de notre firme repose sur un ensemble de valeurs plus que jamais nécessaires pour répondre aux attentes et aux enjeux de nos clients. Ces valeurs constituent le socle de notre double ambition : la confiance de nos clients et l'excellence de nos collaborateurs.



### Lead the way

Deloitte n'est pas que leader de sa profession, nous la réinventons pour demain. Nous nous engageons à créer des opportunités, à innover, à ouvrir la voie à un monde plus durable.



### Serve with integrity

En agissant avec intégrité et dans le respect des règles d'éthique, Deloitte a gagné la confiance de ses clients, des régulateurs et du public. Préserver cette confiance est de nos responsabilités la plus importante.



### Foster inclusion

Nous faisons le maximum pour encourager une culture basée sur l'inclusion et favoriser la diversité sous toutes ses formes. Attirer Les meilleurs talents est source d'innovation et d'accélération de la performance.



### Take care of each other

Nous nous soucions de chacun et donnons la priorité au respect, à l'équité, au bien-être et au développement.



### Collaborate for measurable impact

Nous abordons nos travaux dans un esprit collaborative en nous appuyant sur des équipes pluridisciplinaires et internationaux pour offrir des résultats concrets, mesurables et identifiables.



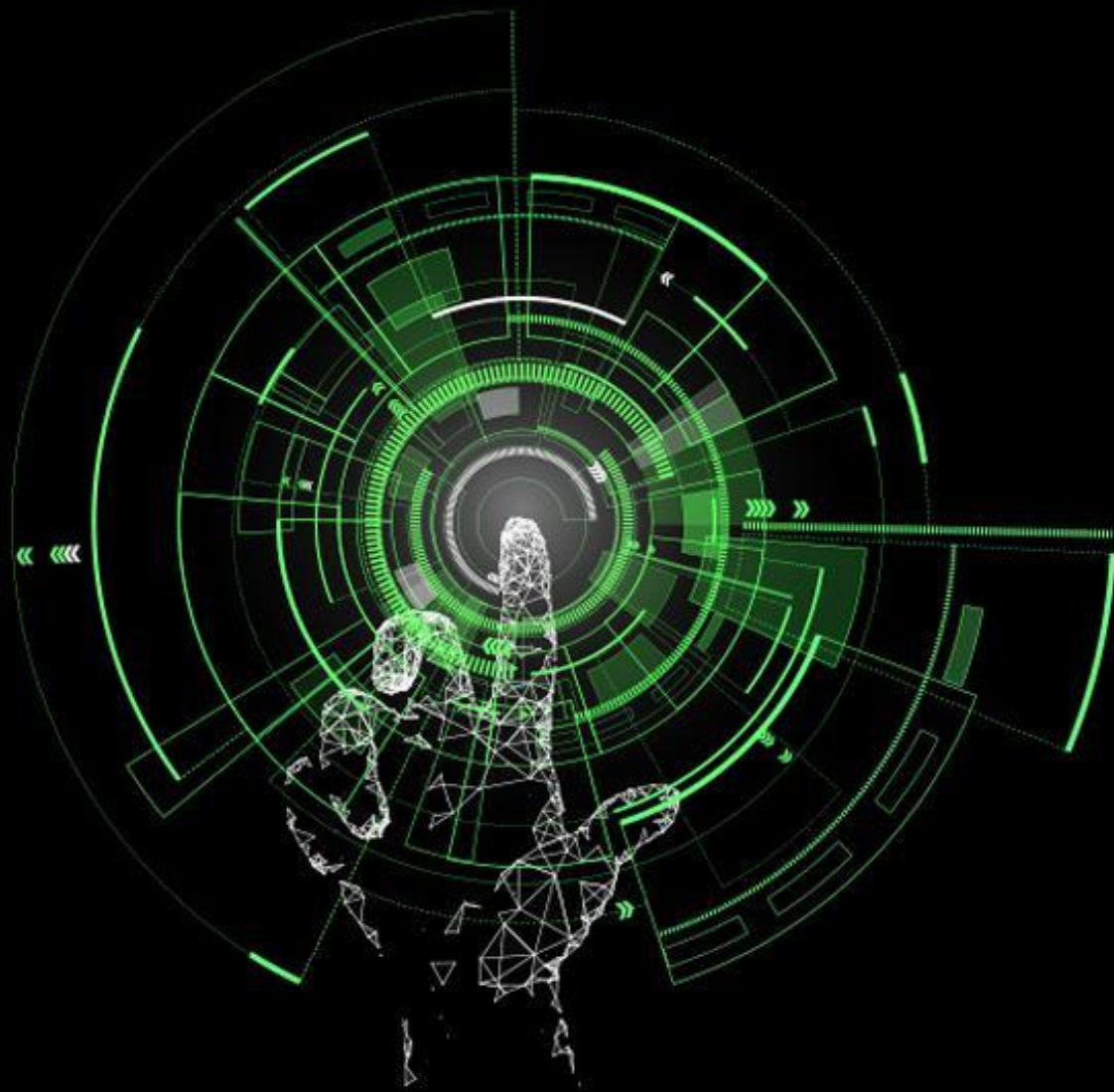
## Nos success story

« Mon expérience en tant que stagiaire au département Tax & Legal de Deloitte en Tunisie a été extrêmement enrichissante. J'ai eu l'occasion de travailler sur des missions variées, tout en réalisant mon projet de fin d'études sur la due diligence fiscale, ce qui m'a permis de renforcer mes compétences techniques et d'élargir ma vision du métier. J'ai également eu la chance d'être entourée par des collaborateurs bienveillants et disponibles, qui m'ont guidée et aidée à progresser au quotidien. Grâce à cet environnement stimulant, j'ai pu évoluer rapidement, et cette expérience s'est finalement concrétisée par mon recrutement au sein du cabinet.»

« Mes six mois de stage PFE au sein de Deloitte en Tunisie, dans l'équipe Cyber Risk Advisory, ont profondément enrichi ma vision du métier et consolidé ma passion pour la "GRC" et le "Digital Trust". Immergée dans un environnement structuré, exigeant et bienveillant, j'ai pu évoluer au plus près de missions clients de haut niveau, où la précision, la qualité et le respect des échéances sont au cœur du delivery. Cette expérience déterminante a marqué la clôture de mon parcours d'ingénieur avec brio et m'a conduite à être immédiatement recrutée. Aujourd'hui, je suis fière de poursuivre l'aventure en tant que Consultante Junior au sein d'une équipe qui incarne le dépassement de soi, la rigueur et l'excellence.»

« Mon stage au sein du département Audit IT de Deloitte a été très formateur. J'ai appris à appliquer mes connaissances dans un cadre professionnel exigeant et dynamique. L'équipe m'a beaucoup aidé et m'a permis de progresser rapidement »

# Nos sujets PFE





### Profil du candidat

Master Comptabilité  
Contrôle Audit, Master



### Opportunité ouverte

01



### Période

Janvier - Juin 2026



### Description

**L'impact des  
incitations fiscales  
sur l'investissement  
des PME**

Référence **#PFETL1**



### Description

**Le traitement fiscal des  
opérations de  
restructuration (fusion,  
scission, apport partiel  
d'actif).**

Référence **#PFETL2**



### Description

**Étude sur la législation  
des prix de transfert :  
pratiques et conformité  
aux lignes directrices  
OCDE.**

Référence **#PFETL3**



### Description

**L'impact des  
conventions de non-  
double imposition sur  
les investissements  
étrangers**

Référence **#PFETL4**





### Profil du candidat

Ingénieur, Master en informatique, sécurité de l'information



### Opportunité ouverte

01



### Période

Janvier - Juin 2026



### Description

Participer à des projets de transformation digitale

Référence #PFETMT1

A mettre à jour



### Description

Contribuer à la conception UX et UI des solutions

Référence #PFETMT2



### Profil du candidat

Ingénieur, Master en informatique, sécurité de l'information



### Opportunité ouverte

01



### Période

Janvier - Juin 2026



### Description

Assistance à la mise en conformité ISO 27001

Référence #PFETMT3



### Description

Participation au développement d'un framework de conformité PKI WebTrust et ETSI

Référence #PFETMT4



### Description

Participation à un programme de gestion des risques liés aux tiers (Third-Party Risk Management)

Référence #PFETMT5



### Description

Participation à la réalisation et mise en œuvre de frameworks de conformité ISO 27001, NIST, etc.

Référence #PFETMT6





### Profil du candidat

Ingénieur, Master en informatique, sécurité de l'information



### Opportunité ouverte

01



### Période

Janvier - Juin 2026



#### Description

**Développement d'une architecture d'IA agentique avec RAG avancé et graphes de connaissances**

Référence **#PFETMT7**



#### Description

**Conception et orchestration de flux de travail multi-agents via LangGraph pour la validation de code**

Référence **#PFETMT8**



#### Description

**Optimisation de la conversion de code complexe en utilisant une approche LLM basée sur les intentions**

Référence **#PFETMT9**



### Profil du candidat

Ingénieur, Master en informatique, sécurité de l'information



### Opportunité ouverte

01



### Période

Janvier - Juin 2026



### Description

**Création d'une usine d'IA agentique pour la détection et la validation automatisées de fraudes**

Référence **#PFETMT10**

A mettre à jour



### Description

**Automatisation de la gestion des risques modèles via une usine d'IA agentique traçable et orchestrée**

Référence **#PFETMT11**





### Profil du candidat

Master en comptabilité,  
analyse de données,  
finance



### Opportunité ouverte

01



### Période

Janvier - Juin 2026



### Description

Évaluation des  
entreprises

Référence **#PFEFA1**



### Description

Évaluation des  
entreprises et critères  
ESG

Référence **#PFEFA2**



### Description

Due diligence  
financière – secteur  
FSI

Référence **#PFEFA3**



### Description

Due diligence  
financière

Référence **#PFEFA4**



### Profil du candidat

Ingénieur, Master d'une école de commerce en management, analyse financière



### Opportunité ouverte

01



### Période

Janvier - Juin 2026



### Description

Modernisation des systèmes d'éducation et de formation.

Référence **#PFEIDO1**



### Description

Amélioration de l'employabilité à travers les programmes de formation.

Référence **#PFEIDO2**



### Description

Développement des compétences pour les métiers d'avenir.

Référence **#PFEIDO3**





### Profil du candidat

Ingénieur, Master d'une école de commerce en management, analyse financière



### Opportunité ouverte

01



### Période

Janvier - Juin 2026



### Description

Politiques et stratégies de transition énergétique et développement durable.

Référence **#PFEIDO4**



### Description

Optimisation de la gestion énergétique.

Référence **#PFEIDO5**



### Description

Innovation et technologie au service de l'efficacité énergétique.

Référence **#PFEIDO6**





### Profil du candidat

Ingénieur, Master d'une école de commerce en management, analyse financière



### Opportunité ouverte

01



### Période

Janvier - Juin 2026



### Description

Amélioration des mécanismes de suivi-évaluation dans les projets de développement.

Référence **#PFEIDO7**



### Description

Outils digitaux et analytiques au service de la gestion de projets.

Référence **#PFEIDO8**



### Description

Optimisation des processus de pilotage et d'évaluation des programmes.

Référence **#PFEIDO9**



### Profil du candidat

Ingénieur, Master d'une école de commerce en management, analyse financière



### Opportunité ouverte

01



### Période

Janvier - Juin 2026



### Description

Transformation digitale des institutions publiques.

Référence **#PFEIDO10**



### Description

Modernisation des services publics à travers le digital.

Référence **#PFEIDO11**



### Description

Stratégies nationales de digitalisation et d'intégration numérique.

Référence **#PFEIDO12**





### Profil du candidat

Master ou Ingénieur en  
informatique / sécurité



### Opportunité ouverte

01



### Période

Janvier - Juin 2026



### Description

**Third party  
assurance**

Référence #PFEAI1



### Description

**Contrôles Généraux  
Informatiques**

Référence #PFEAI2



### Profil du candidat

Master ou Ingénieur en  
informatique / sécurité



### Opportunité ouverte

01



### Période

Janvier - Juin 2026



### Description

Revue du  
processus de  
migration

Référence **#PFEAI3**





### Profil du candidat

Master ou Ingénieur en  
informatique / sécurité



### Opportunité ouverte

01



### Période

Janvier - Juin 2026



### Description

Audit sécurité  
SI

Référence #PFEAI4



### Description

Conformité 27001,  
NIST etc.

Référence #PFEAI5





### Profil du candidat

Master ou Ingénieur en  
informatique / sécurité



### Opportunité ouverte

01



### Période

Janvier - Juin 2026



### Description

Analyse des  
données et  
développement de  
tableaux de bord

Référence **#PFEAI6**



### Profil du candidat

Master ou Ingénieur en  
informatique / sécurité



### Opportunité ouverte

01



### Période

Janvier - Juin 2026



### Description

Séparation des  
tâches  
incompatibles

Référence #PFEAI7



### Description

Mise en place d'un  
programme d'Audit  
IT

Référence #PFEAI8





### Profil du candidat

Master professionnel en comptabilité, Master en révision comptable, Master CCA



### Opportunité ouverte

01



### Période

Janvier - Juin 2026



### Description

Implications de la norme ISA 600 révisée sur les auditeurs des composantes

Référence **#PFEAUD1**



### Description

Prise en compte des risques climatiques lors de la planification de l'audit financier

Référence **#PFEAUD2**



### Description

Approche d'Audit des projets financés par les bailleurs de fonds

Référence **#PFEAUD3**



### Description

Importance du contrôle interne pour faciliter la mise en œuvre de l'approche d'audit par les risques

Référence **#PFEAUD4**



### Profil du candidat

Master professionnel en comptabilité, Master en révision comptable, Master CCA



### Opportunité ouverte

01



### Période

Janvier - Juin 2026



### Description

Audit des stocks

Référence #PFEAUD5



### Description

Audit des revenus dans les sociétés commerciales

Référence #PFEAUD6



### Description

Mise en place d'une comptabilité analytique au sein d'une société commerciale

Référence #PFEAUD7



### Description

L'importance du dispositif du système de contrôle interne dans la prévention et la détection de la fraude

Référence #PFEAUD8





### Profil du candidat

Master professionnel en comptabilité, Master en révision comptable, Master CCA



### Opportunité ouverte

01



### Période

Janvier - Juin 2026



### Description

Étude juridique et fiscale des SICAR et traitement comptable des opérations y afférentes

Référence **#PFEAUD9**





### Profil du candidat

Master d'une école de  
commerce en Management  
Ingénieur en statistique /  
modélisation



### Opportunité ouverte

01



### Période

Janvier - Juin 2026



### Description

Modélisation risque de  
crédit (scoring crédit,  
modèle de notation  
interne)

Référence **#PFEFSI1**

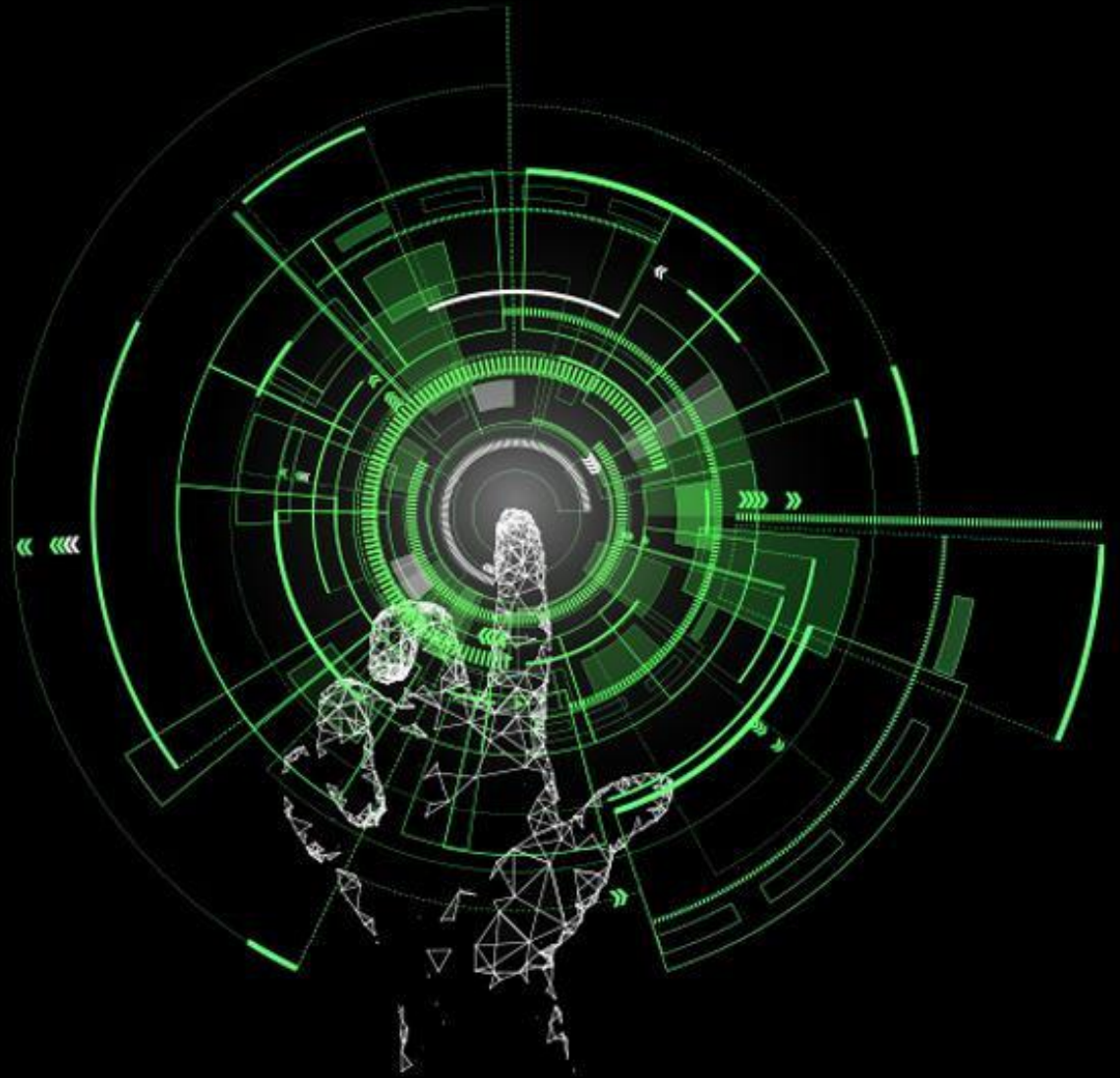


### Description

Accompagnement à  
la réalisation d'une  
mission d'audit  
interne auprès d'une  
banque

Référence **#PFEFSI2**

**Contactez-nous !**



Envie de nous rejoindre ?  
Envoyez votre CV à l'adresse [tnpfe@deloitte.tn](mailto:tnpfe@deloitte.tn) avec comme objet :  
« Référence Sujet | Votre Nom & Prénom | Votre Université |  
Votre Spécialité »





## À propos de Deloitte

Deloitte fait référence à un ou plusieurs cabinets membres de Deloitte Touche Tohmatsu Limited (« DTTL »), à son réseau mondial de cabinets membres et à leurs entités liées (collectivement dénommés « l'organisation Deloitte »). DTTL (également désigné « Deloitte Global ») et chacun de ses cabinets membres et entités liées sont constitués en entités indépendantes et juridiquement distinctes, qui ne peuvent pas s'engager ou se lier les uns aux autres à l'égard des tiers. DTTL et chacun de ses cabinets membres et entités liées sont uniquement responsables de leurs propres actes et manquements, et aucunement de ceux des autres. DTTL ne fournit aucun service aux clients. Pour en savoir plus, consulter [www.deloitte.com/about](http://www.deloitte.com/about). En France et en Afrique francophone, Deloitte SAS est le cabinet membre de Deloitte Touche Tohmatsu Limited, et les services professionnels sont rendus par ses filiales et ses affiliés. Deloitte fournit des services de pointe en matière d'audit et d'assurance, de fiscalité et de droit, de consulting, de financial advisory et de risk advisory, à près de 90 % des entreprises du Fortune Global 500® et à des milliers d'entreprises privées. Les résultats mesurables et pérennes de nos professionnels contribuent à renforcer la confiance du public dans les marchés de capitaux, permettent aux clients de se transformer et de prospérer, et ouvrent la voie à une économie plus forte, une société plus équitable et un monde durable. Fort de plus de 175 ans d'expérience, Deloitte est présent dans plus de 150 pays et territoires. Pour en savoir plus sur la manière dont nos plus de 460 000 professionnels dans le monde make an impact that matters, consultez [www.deloitte.com](http://www.deloitte.com).

En Tunisie, Deloitte regroupe un ensemble de compétences diversifiées pour répondre aux enjeux de ses clients, de toutes tailles et de tous secteurs. Fort des expertises de ses 282 associés et collaborateurs et d'une offre multidisciplinaire, Deloitte en Tunisie est un acteur de référence. Soucieux d'avoir un impact positif sur notre société, Deloitte a mis en place un plan d'actions ambitieux en matière de développement durable et d'engagement citoyen. La présente communication contient uniquement des informations d'ordre général, et ni Deloitte Touche Tohmatsu Limited (« DTTL »), son réseau mondial de cabinets membres ou leurs entités liées (collectivement dénommés « l'organisation Deloitte »), ne fournissent, par le biais de la présente communication, de services ou de conseils professionnels. Préalablement à toute action ou décision susceptible d'avoir une incidence sur vos finances ou votre entreprise, vous devriez consulter un conseiller professionnel qualifié.

Aucune déclaration, garantie ou aucun engagement (expresse ou implicite) n'est donné quant à l'exactitude ou l'exhaustivité des informations contenues dans cette communication et ni DTTL, ni ses cabinets membres, entités liées, employés ou agents ne peuvent être tenus responsables de toute perte ou tout dommage quel qu'il soit, survenant directement ou non en lien avec quiconque se fierait à la présente communication. DTTL et chacun de ses cabinets membres, et leurs entités liées, sont constitués en entités indépendantes et juridiquement distinctes.